

Univerza v Ljubljani  
*Veterinarska* fakulteta



 **FACULTEIT  
DIERGENEESKUNDE**  
accredited by EAEVE

  
**GHENT  
UNIVERSITY**

# Faculty of Veterinary Medicine Ghent University



<https://www.ugent.be/di/en>

# SPLOŠNE INFORMACIJE

- Okrog 11 milijonov prebivalcev.
- Deli se na Flandrijo (nizozemski del, v katerem je tudi Gent) in Valonijo (francoski del).



- Fakulteta je članica University of Ghent, locirana pa je v Merelbeke, nekaj kilometrov iz Genta.
- Na klinične rotacije se lahko prijavi vsak – naj te ne zmede podatek na spletni strani VF, da lahko gredo v Gent samo 3 študenti. Tudi sprejmejo načeloma vsakega.



Mal po mestu

Moj okenček



# ORGANIZIRANOST

- Študij traja 6 let in se deli na dodiplomski
  - (Bachelor – 3 leta) in magistrski študij
  - (Masters – 3 leta).
- Okrog 30% študentov je Nizozemcev, vsi plačujejo šolnino ~1000€ letno.
- Vsa predavanja so v nizozemščini.

# KAMPUS

- Na kampusu v Merelbeke so locirane vse klinike, laboratoriji, knjižnica, dekanat, mednarodna pisarna, restavracija ipd.
- Študentski domovi so na voljo v Gentu.



# KOLEDAR PREDAVANJ

- Na magistrskem študiju imajo prvi in drugi letniki vsak dan med 8. in 10. uro prisotnost na različnih klinikah, potem sledijo predavanja.
- Tretji letniki imajo večinoma prakso.
- !Pozor pri prijavi – rok za jesenski semester 15. maj, rok za spomladanski semester 15. november! (priporočam tudi, da s prijavo začneš vsaj kakšen mesec prej, ker je kar nekaj birokracije).

# PREDMETNIK

- Fakulteta je naredila velik korak naprej, ko so razdelili program – v drugem semestru drugega letnika magisterija se vsak odloči, katero smer bo študiral, na voljo so male in velike živali.
- V zadnjem letu se še bolj usmerijo in izberejo eno izmed smeri:
  - Prežvekovalci
  - Male živali
  - Konji
  - Prašiči, perutnina in zajci
  - Raziskovanje (zraven še opravljaš eno od zgornjih)

# PROGRAM KLINIČNIH ROTACIJ NA PREŽVEKOVALCIH

| Week 7      | Week 8      | Week 9     | Week 10    | Week 11     | Week 12     | Week 13     | Week 14   | Week 15    | Week 16     | Week 17     | Week 18    | Week 19    |
|-------------|-------------|------------|------------|-------------|-------------|-------------|-----------|------------|-------------|-------------|------------|------------|
| 11/2 - 17/2 | 18/2 - 24/2 | 25/2 - 3/3 | 4/3 - 10/3 | 11/3 - 17/3 | 18/3 - 24/3 | 25/3 - 31/3 | 1/4 - 7/4 | 8/4 - 14/4 | 15/4 - 21/4 | 22/4 - 28/4 | 29/4 - 5/5 | 6/5 - 12/5 |
| Obstet      | Patho       | Int day    | Amb day    | Amb day     | Obstet      | Surge       | Amb day   | Int day    | HH          | Int day     | VPH        | Surge      |

<https://www.ugent.be/di/en/education/internationalization>

[https://www.ugent.be/di/en/education/documents/crruminants/at\\_download/file](https://www.ugent.be/di/en/education/documents/crruminants/at_download/file)

[https://www.ugent.be/di/en/education/documents/guide/at\\_download/file](https://www.ugent.be/di/en/education/documents/guide/at_download/file)





# Carski rezi



Belgijska ritka



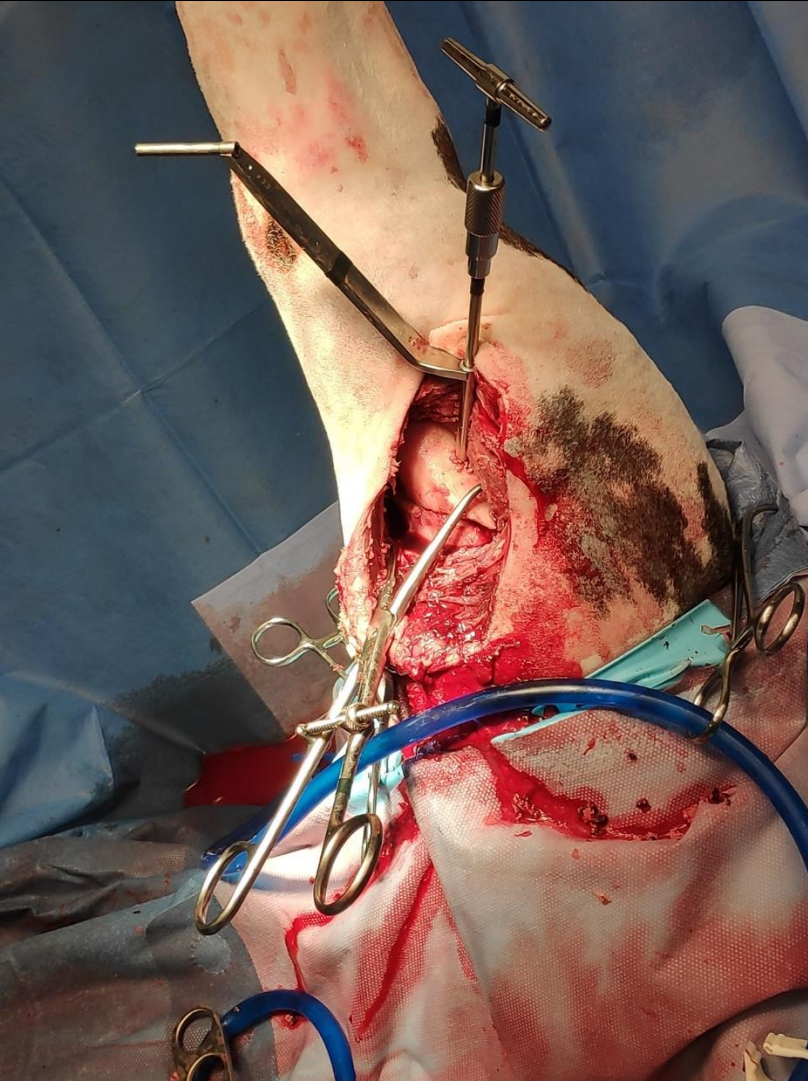
Prvi dan prva kravca 😊

Prvi dan druga kravca 😊



Pediatrična za alpake





Telica si zlomi nogo – repozicija, fiksacija

# POMOČ ŠTUDENTOM

- Mednarodna pisarna je zelo odzivna, korektna in prijazna. Za informacije o klinikah in delu na klinikah je bolje povprašati kar direktno na zelenem oddelku.
- Kontakt: Pieter Pauwels, [internatvetmed@ugent.be](mailto:internatvetmed@ugent.be)
- Sistem ‚Buddy-ev‘ – dodeljeni so ti 3 študenti, ki ti lahko pomagajo (vendar jih načeloma niti ne potrebuješ, informacij je ogromno).



Točenje piva  
za študentski  
beerpong

# UČENJE JEZIKA

- Večinoma res vsi govorijo zelo dobro angleško in tudi pri kliničnih primerih se razpravlja v angleščini kakor hitro opazijo, da je prisoten Erasmus študent.
- Na Univerzi ponujajo tečaje nizozemščine, so cenovno ugodni. Žal se med kliničnimi rotacijami težko udeležuješ še na drugih področjih.
- Google translate telefonu za hitre prevode besed.
- Povsod na kampusu je Eduroam, ki dela normalno z uporabniškim imenom iz Ljubljane.



# NASTANITEV

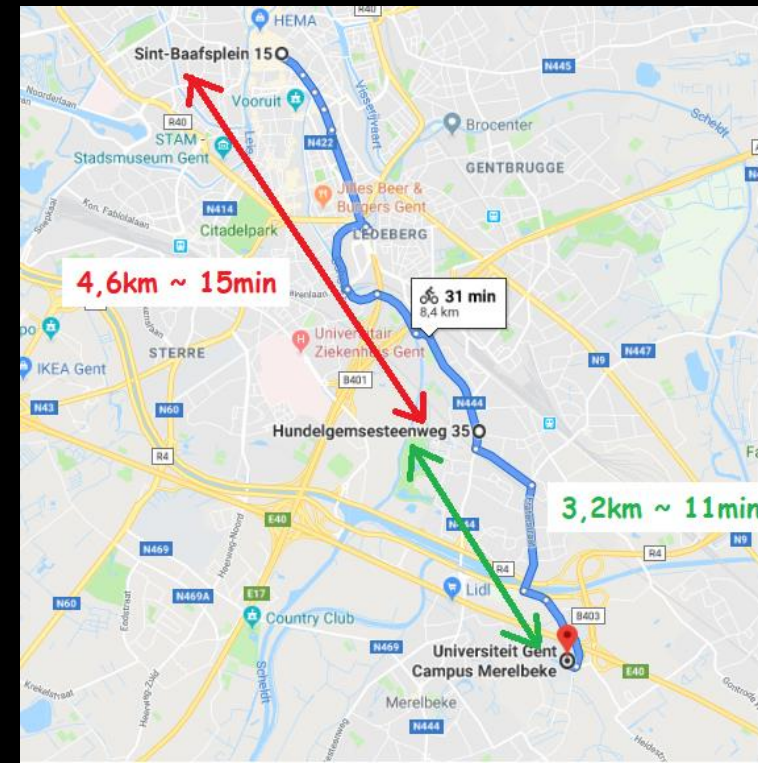
Možnosti:

- Študentski dom (navodila na spletni strani), s kolesom je do klinik približno pol ure, z busom okrog 45 minut, ~440€/mesec.
- Privat stanovanje, v pomoč FB skupina Te huur: Kot in Gent, nekje med 400-600€/mesec.

Moja izkušnja:

Najugodnejša opcija: objava v FB skupini Diergeneeskunde UGent, da iščeš nekoga, ki gre na Erasmus prakso v istem času kot ti in oddaja sobo. Veliko je ponudbe, zelo lepe sobe blizu klinik najdeš tudi <300€. Običajno ti posodijo tudi svoje kolo.

Priporočam stanovanje nekje na sredini med fakulteto in centrom mesta –mogoče malo bližje fakulteti. Jaz sem živel v Flora (Merelbeke), ki je res idealna lokacija.



# STROŠKI PREVOZA & BIVANJA

LETALO Spremljajte lete z aplikacijo skyscanner!!!

Treviso – Bruselj Zaventum → 15€ (+35€ za 20kg prtljage)

Bruselj Charleroi – Ljubljana → podobna cena

- Z letališča – Flibco.com (Bruselj Charleroi – Gent), med 5 in 16€ (zgodnejši nakup = cenejša karta).
- Ponavadi so večerni leti in ko prispeš v Gent ni več javnega prevoza – taksi do npr. Merelbeke je 20€.
- De Lijn – (tro)mesečna karta je kar draga, bolj uporabne so posamezne vožnje – nakup 10 kart preko mobilne aplikacije = 15€.

HRANA IN ŽIVLJENJSKE POTREBŠČINE – Lidl, Aldi, Delhaize, Colruyt...

- Cene popolnoma primerljive s cenami v trgovinah pri nas.
- Prehranjevanje v menzi na kampusu je kar kvalitetno in ugodno.
- Cene v restavracijah pa so veliko višje kot pri nas.

# OBŠTUDIJSKA DEJAVNOST

- Pred začetkom semestra Univerza organizira ‚Welcome days‘, ob teh dnevih se lahko prijaviš tudi na zabavne aktivnosti (pravočasna prijava, mest hitro zmanjka).
- Tudi na fakulteti dan pred začetkom semestra organizirajo pozdravni dan, sestanek s koordinatorjem in ogled in predstavitev klinik, seznanjenje s kolegi.
- Sodelujejo člani IVSA, ki tudi kasneje organizirajo določena dogajanja in člani VDK – preko te organizacije najdeš tudi brezplačno rekreacijo.
- Lahko se včlaniš tudi v ESN – Erasmus Student Network, ki organizira izlete in zabave.





OORAH! I DID IT!  
FINISHER 2019



BJÖRN BORG



HERBALIFE NUTRITION

# ZAKAJ V TO DRŽAVO/REGIJO (oz. na izbrano institucijo)

- Ker so trenutno ‚best of best‘ - <http://www.shanghairanking.com/Shanghairanking-Subject-Rankings/veterinary-sciences.html>
- Ker govorijo večinoma angleško
- Ker študenti aktivno sodelujejo pri vseh delih obdelave pacienta
- Ker je užitek delati, ko si lahko večina strank privošči celotno diagnostiko
- Ker je super praksa in dobra referenca
- Prežvekovalci so zakon! – ogromno ti pustijo delat
- Ker spoznaš nove ljudi
- Ker bi moral vsak študent vsaj enkrat v tujino na prakso
- Ker vidiš veterinarsko medicino v popolnoma novi luči
- Ker je Belgija očarljiva država s čudovitimi mesti, hkrati dovolj majhna, da je vse samo eno vožnjo stran
- Ker štipendija pokrije skoraj vse stroške
- PIVO

# UPORABNE SPLETNE STRANI

- <https://www.vf.unilj.si/si/mednarodnadejavnost/mobilnost-po-drzavah/belgija/>
- <https://www.ugent.be/di/en/education/internationalization/exchangeprogrammes.htm>
- FB skupine: Diergeneeskunde Ugent, Te huur: Kot in Gent *(najlažje, da te nekdo, ki je bil tam doda...)*

# KONTAKT ŠTUDENTA

*Simon Podjaveršek, DVM*

[simon.podjaversek@gmail.com](mailto:simon.podjaversek@gmail.com)

+386 (0) 40 578 343

**FB:** [https://www.facebook.com/profile.php?id=1035563463&ref=br\\_rs](https://www.facebook.com/profile.php?id=1035563463&ref=br_rs)

